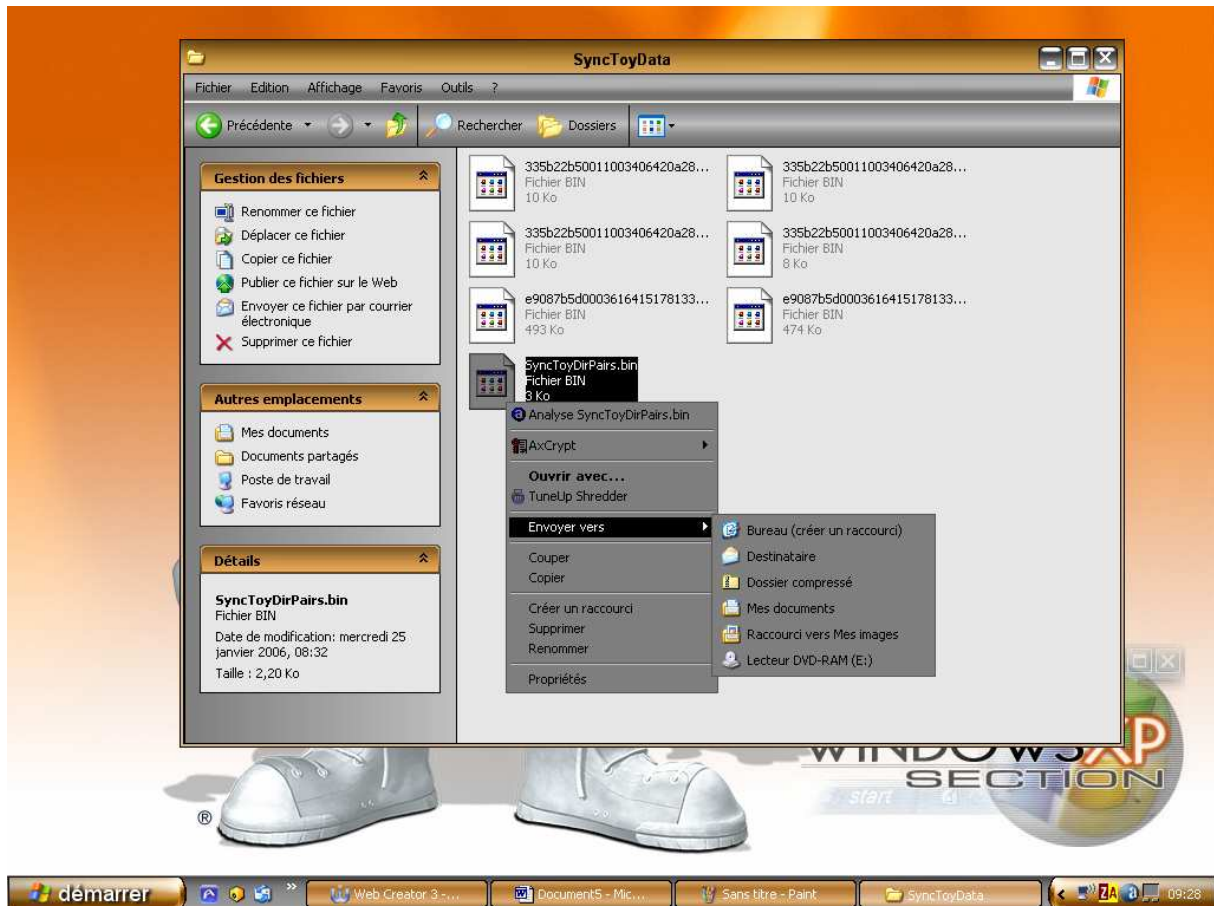
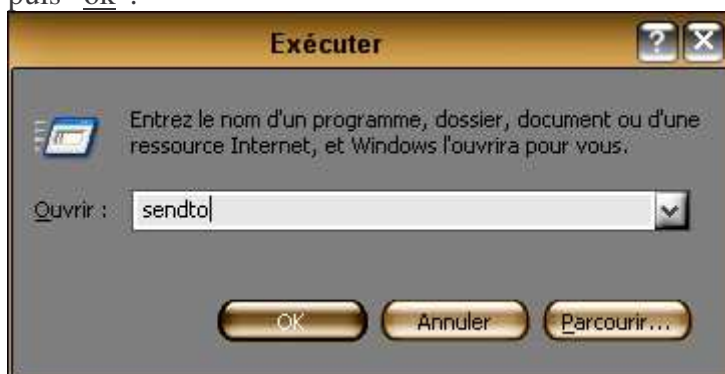


## Les options de envoyer vers:

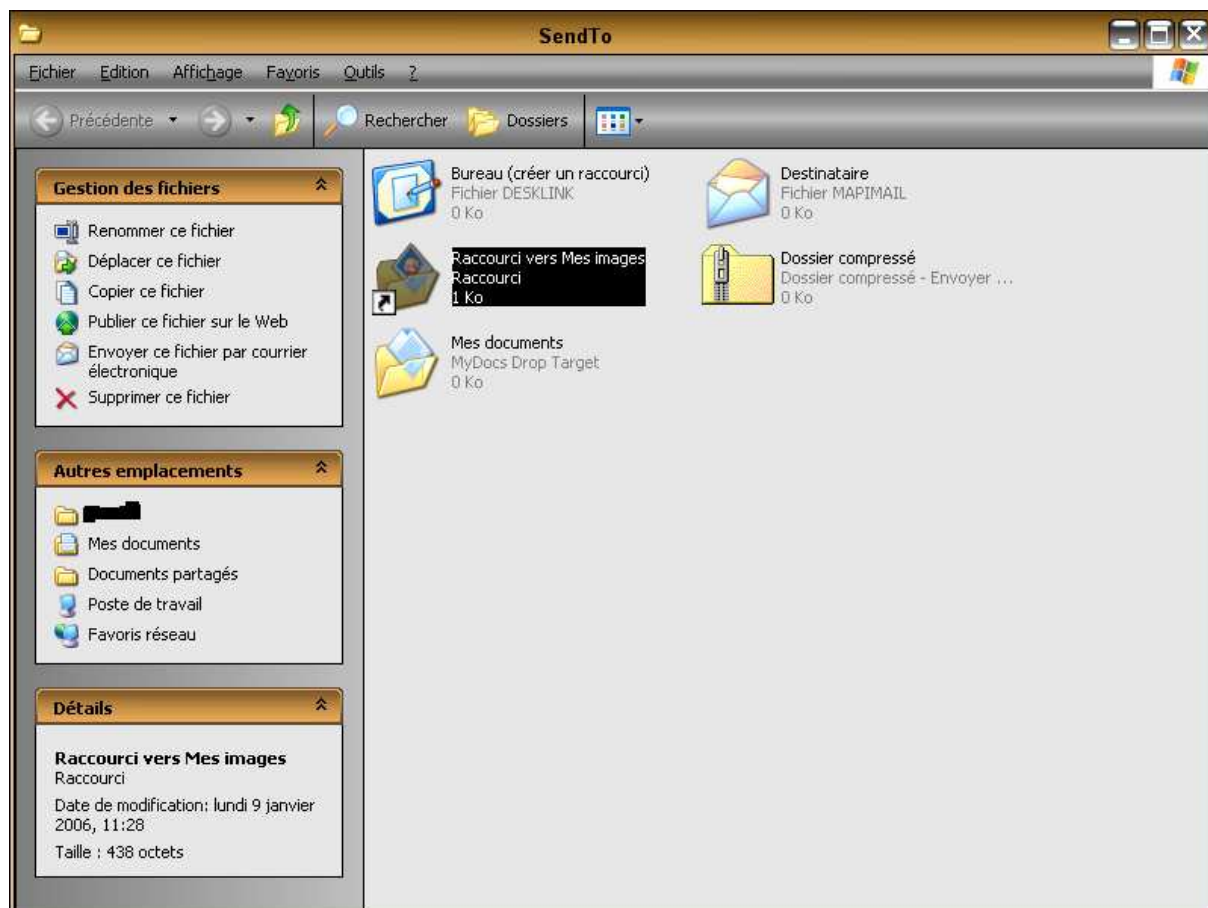
La commande “envoyer vers” ce trouve dans le menu contextuel qui s’affiche lorsque vous cliquer droit sur un fichier. Elle vous permet de copier le fichier vers d’autres destinations rapidement, par exemple: un courriel électronique, un dossier compressé, vos documents, lecteur de cd ou DVD ou le bureau.



Pour ajouter de nouveaux raccourcis, allez dans “démarrer” puis “exécuter” et tapez “*sendto*” puis “ok”.



La fenêtre de sendto (envoyer vers) s'affiche et vous retrouverez les raccourcis qui se trouvent déjà. Par exemple, nous allons ajouter la commande "mes images" à sendto, pour cela allez dans "démarrer" puis "mes documents", cliquer droit sur "mes images" et choisissez créer un raccourci. Une fois celui-ci créé, cliquez 1 fois dessus sans relâcher et faites-le glisser dans la fenêtre de sendto. Et voilà la commande "mes images" se trouve dans le menu contextuel de envoyer vers. Vous pouvez créer autant de commandes envoyer vers que vous voulez.



Astuce faite par runelan.